

Familiäre Atmosphäre

In Anettes Hofladen in Daxlanden gibt es Obst, Gemüse und Wein aus der Region

Von unserem Redaktionsmitglied Tina Mayer

In Anette Baur's Hofladen in Daxlanden kann man auch erst einmal ein paar Minuten stehen und gucken. Am Eingang der Scheune ist direkt ein Korb mit saftigen Bühler Zwetschgen drapiert, links warten Bio-Zitronen auf Käufer. Im Lädchen selbst stehen mit Gemüse gefüllte Kisten, daneben Wein, Konserven und Gin. Im Kühlschrank gegenüber liegen Käse und hausgemachte Nudeln,



Ein buntes Angebot: Auch Geschenkkörbe gehören zu Anette Baur's Repertoire. Dazu gibt es selbstgemachte Marmelade oder vegetarische Bolognese. Foto: Jörg Donecker

SERIE: Karlsruher Hofläden

auf dem Regal stehen Einmachgläser mit Marmelade oder vegetarischer Bolognese.

Alles ist liebevoll angerichtet. Dazwischen gibt es allerlei Hübsches zu kaufen – Nützliches und weniger Nützliches. Bunte Postkarten mit Sprüchen, kleine Dekoartikel, Müslischalen, Schürzen für Kinder.

Ein älterer Herr steckt den Kopf zur Tür herein. „Habt Ihr Kartoffeln?“, fragt er. „Ihr“ – das ist eigentlich nur Anette Baur, die den kleinen Laden in Daxlanden alleine betreibt, nur hin und wieder hat sie Unterstützung im Verkauf. Und klar, Kartoffeln hat sie. „Bei mir darf man auch nur vier Kartoffeln und drei Eier kaufen“, sagt sie.

Das ist ihr wichtig: ein Hofladen für alle zu sein. Auch für den älteren Herrn, der selten mehr als vier Kartoffeln kauft, einfach, weil er nicht mehr braucht. „Gerade das ältere Publikum sollte sich mehr trauen“, sagt Anette Baur. „Man darf bei mir auch kleine Mengen kaufen.“ Das sei vielen nicht bewusst.

Anette Baur's Kunden kommen zumeist aus Daxlanden, aber auch aus den umliegenden Gemeinden, aus Grünwinkel oder Mühlburg. Oft sind es Familien mit Kindern. Manche schicken ihre Kinder

auch allein „zu Anette“ – was diese besonders freut. Dieses Dörfliche, das mag sie. „Ein bisschen wie Familie“, sagt die 55-Jährige.

Ihre Produkte sind „regional und saisonal“. Ihr Gemüse etwa kauft Anette Baur zum größten Teil beim Biolandbetrieb Gensheimer in der Pfalz, das Obst kommt von einem Betrieb aus dem Pfingsttal. Aber auch mit dem Bio-Hofgut Schleinkofer in Rüppurr arbeitet sie immer wieder gerne zusammen. „Man kennt sich und hilft sich gegenseitig“, sagt die Hofladen-Besitzerin aus Leidenschaft.

Ihre Weine kommen aus der Pfalz, der Gin und der Käse aus dem Schwarzwald, der Honig aus Daxlanden, der Kaffee aus einer Karlsruher Rösterei, das Fleisch von einem Pforzheimer Metzger. Viele davon hat Bio-Qualität, aber nicht alles:

„Das kommuniziere ich aber auch ganz offen“, sagt die gelernte Hotelfachfrau. Überhaupt: Den Austausch mit ihren Kunden schätzt sie sehr. Und diese den mit ihr – schließlich hat die 55-Jährige bei einem privaten Plausch auch immer ein Rezept parat. „Ich probiere selbst viel aus und gebe das gerne weiter“, sagt die leidenschaftliche Köchin.

Selbstgemachtes kann man im Laden in der Pfarrstraße ebenfalls kaufen. „Ich verarbeite gern Dinge, die übrig geblieben sind“, erklärt Baur, die ihre Ausbildung im Ettlinger Erbprinz gemacht hat. So entstehen beispielsweise Auberginen- oder Zucchini-Bolognese, verschiedene Marmeladen, Chutneys oder auch mal eine Quiche. Frisches Wild steuert ihr Mann Philippe bei, er ist Jäger. „Hier steckt viel Herzblut drin“, sagt Anette

Baur über ihren Hofladen, den sie im Juni 2015 eröffnet hat. Gemeinsam mit ihrem Mann hat sie die alte Scheune vor einigen Jahren saniert. Im Obergeschoss haben die beiden eine Event-Küche eingebaut, den kompletten Raum kann man für Feiern mieten – Geburtstage oder Betriebsfeiern etwa. Wegen Corona liegen die Veranstaltungen in der Pfarrstraße derzeit jedoch auf Eis. Anette Baur's Catering-Betrieb – ihr zweites Standbein ne-

„

Ich verarbeite gern Dinge, die übrig geblieben sind.

Anette Baur
Hofladen-Besitzerin

ben dem Hofladen – läuft aber weiter. Eine weitere Spezialität sind individuell zusammengestellte Geschenkkörbe. „Bei mir ist für jeden etwas dabei“, verspricht die Hofladen-Besitzerin.

Zur Serie

Saisonale und regionale Lebensmittel liegen im Trend. Großen Zulauf haben deshalb auch die Hofläden in Karlsruhe. Die BNN stellen verschiedene Betreiber und ihre Besonderheiten vor.

Hintergrund

- Anettes Hofladen
- Adresse: Pfarrstraße 25
- Internet: www.anettes-kueche.de
- Telefon: (01 72) 7 35 69 58
- Öffnungszeiten: Mittwoch bis Freitag von 15 bis 19 Uhr, samstags von 9 bis 13 Uhr, vom 8. bis 21. September macht der Hofladen Ferien

Gartenbauamt erbittet Rücksicht

BNN – Öffentliche Parks und Grünanlagen in Karlsruhe sind vielfältigen Ansprüchen ausgesetzt. Um sie in möglichst gutem Zustand zu erhalten, bittet das städtische Gartenbauamt Erholungssuchende in einer Pressemitteilung darum, die grünen Flächen umsichtig zu nutzen.

Vor allem Baumscheiben dienen oft als Abstellflächen, was die Pflege der Grünanlagen erschwert. Auch werden immer wieder Sperrmüll und anderer Unrat in der Natur abgelagert. Unschöne Überraschungen, deren Entsorgung teuer ist.

Durch den hohen Nutzungsdruck leidet auch der Grasbewuchs. Wo er stark beansprucht wird, entstehen Kahlflächen. Rücksicht ist auch bei Bepflanzungen geboten. Manchmal finden sich darin Trampelpfade, welche die Pflanzen zerstören.

Ein Großteil der Bevölkerung gehe pfleglich mit dem städtischen Grün um, so die Beobachtung des Gartenbauamts. Bei Vorkommnissen würden jedoch auch künftig an den entsprechenden Stellen Flyer angebracht, um die Bevölkerung zu umsichtigem Verhalten zu ermuntern.

Führung zeigt Spuren jüdischen Lebens

BNN – Den Spuren jüdischen Lebens in Karlsruhe widmet sich am Donnerstag, 9. September, ein eineinhalbstündiger Stadtrundgang mit Julia Walter. Die Kunsthistorikerin führt durch die Karlsruher Innenstadt, vorbei an Gebäuden und Orten, die das jüdische Leben aus verschiedenen Perspektiven zeigen, teilt das Stadtmuseum mit. Treffpunkt ist um 18 Uhr im Prinz-Max-Palais.

Es gilt die 3G-Regel. Während der Dauer der Veranstaltung besteht Maskenpflicht und Abstandregelungen.

Service

Die Anmeldung ist bis 7. September per E-Mail an stadtmuseum@kultur.karlsruhe.de oder unter der Telefonnummer (07 21) 1 33 42 31 möglich.

—Anzeige—

VORSPRUNG DURCH WISSEN

MIT DEM MEDIENHAUS DER REGION

in Karlsruhe

8 hybride Vortragsabende prominenter Top-Referenten 2021/22
Möglichkeit der Präsenzteilnahme oder Onlineteilnahme



Präsentiert von den Badischen Neuesten Nachrichten in Kooperation mit der Stadtbibliothek Karlsruhe und der Veranstaltungsagentur SPRECHERHAUS®. 2021/22 werden wieder prominente Top-Referenten nach Karlsruhe eingeladen, die Ihnen Expertenwissen für Ihren Vorsprung durch Wissen bieten.

Durchführung der Vortragsabende mit ggf. erforderlichen Hygienemaßnahmen und ggf. fester Sitzplatzvergabe am Einlass zum Schutz Ihrer Gesundheit!
Die Präsenzteilnahme ist mit der 3G-Regel gestattet. Bitte am Einlass den Nachweis für Geimpft, Getestet (max. 48 Std. zurückliegend) oder Genesen vorzeigen.



Veranstaltungsort: Stadtbibliothek im Neuen Ständehaus, Ständehausstraße 2, 76133 Karlsruhe
Veranstaltungszeit: 19.30 bis 21.00 Uhr (Einlass ab 19.00 Uhr).

Buchung: Präsenzteilnahme 49,- Euro* | 59,- Euro | Onlineteilnahme 39,- Euro* | 49,- Euro
8er Abo Präsenzteilnahme 343,- Euro* | 413,- Euro | Onlineteilnahme 312,- Euro* | 392,- Euro
*Vorteilspreise für Abonnenten der BNN und Leser der Stadtbibliothek

Infos und Buchung bei der Veranstaltungsagentur: SPRECHERHAUS® | www.sprecherhaus-shop.de | +49 (0) 2561 97 92 888



1 Di | 19.10.2021

Tatort Text
Was Dein Schreibstil über Dich verrät



Sprachprofilung
Leo Martin & Patrick Rottler
Sprachprofiler

sprachprofiler.de

2 Di | 16.11.2021

Menschmomente
Zwischenmenschlichkeit, die gewinnt.



Menschmomente
Sabine Hübner
Expertin für Servicequalität, Servicekultur und Kundenorientierung

sabinehuebner.de

3 Di | 14.12.2021

Mentale Kraft
Die ungeahnten Möglichkeiten sein inneres Potenzial zu nutzen



Mentalkraft
Thomas Baschab
Experte für Leistungsoptimierung und Potenzialauserschöpfung, Mentaltrainer

thomasbaschab.de

4 Di | 18.01.2022

Nonverbale Kommunikationsstärke
Körpersprache, die Königsklasse brillanter Kommunikation



Körpersprache
Yvonne de Bark
Schauspieler, Autorin, Expertin und Dozentin für Körpersprache

yvonedebark.de

5 Di | 15.02.2022

Psychologisches Kapital
So schaffen Sie innere Stärke

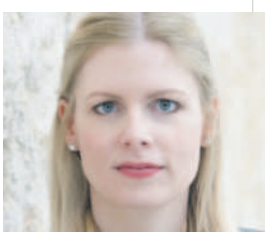


Zukunftsmut
Dr. Carl Naughton
Wirtschaftspsychologe, Gehirnforscher, Experte für Neues Denken

carlnaughton.de

6 Di | 15.03.2022

Raus aus der Polarisierung
Die Stärke der kooperativen Kommunikation



Gesprächskultur
Marie-Theres Braun
Speech Scientist, Kommunikationsberaterin, Experte für Überzeugung und Verhandlung, Filmredakteurin

marie-theres-braun.de

7 Di | 26.04.2022

Die Stärke des Perspektivenwechsels
Vom reaktiven zum kreativen Mindset



Perspektivenwechsel
Leander Govinda Greitemann
Experte für kreatives Mindset, Snowboarder, Musiker, Autor

leandergovinda.de

8 Di | 24.05.2022

Klarheit
Wissen, was zählt – und darüber reden



Klarheit
René Borbonus
Rhetorikspezialist, Der, der ihrer Überzeugung Kraft schenkt.

rene-borbonus.de